

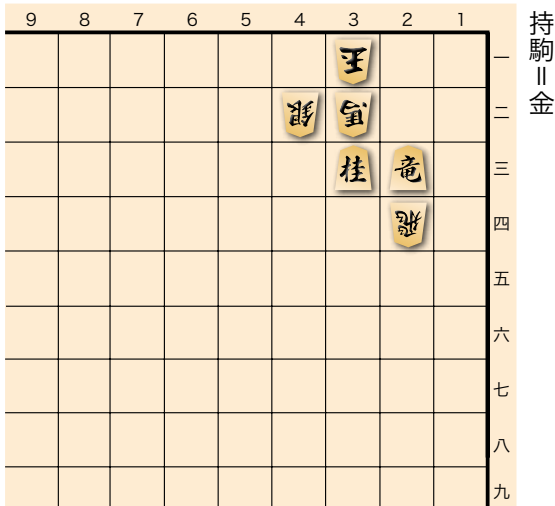
次の一手

答え合わせ

〈第89局〉

詰将棋 問題 3手詰 (5分で7級)

ヒント 守りの2四飛に注意



〈監修〉QTnet将棋センター

詰将棋 答え

▲ 4 一金 △ 同馬 ▲ 2 一桂成まで 3 手詰



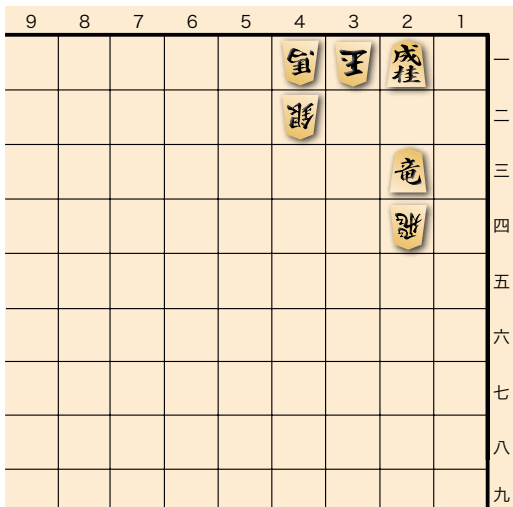
QTnet 将棋センター

住所：福岡市中央区谷 1-12-37 六本松 USビル 1階

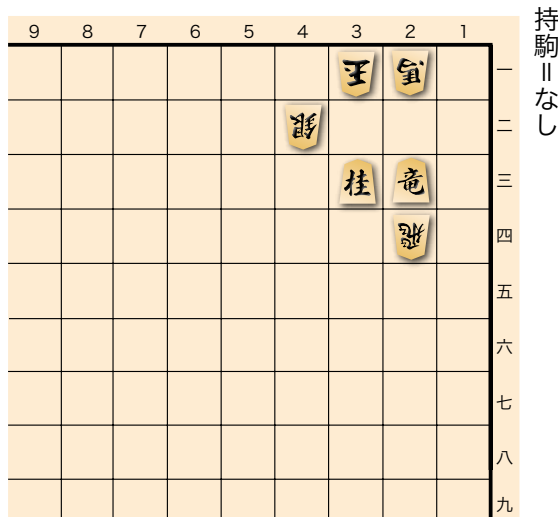
電話番号：092-985-2937

ホームページ：https://qtnet-shogi.jp/

詰め上がり図 (▲2一桂成)



失敗図

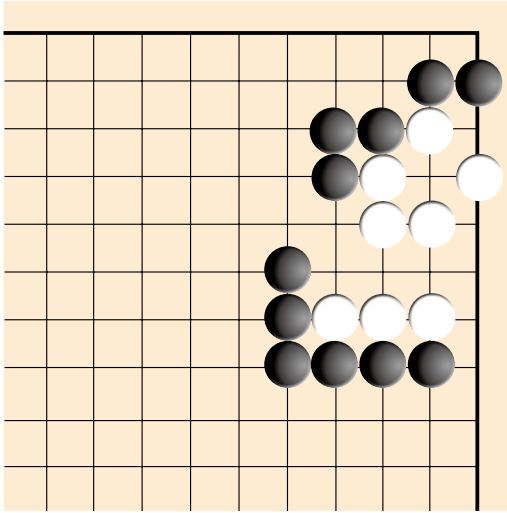


(正解) 最終手▲ 2 一桂成に代えてうっかり▲ 2 一竜と指すと、守りの 2 四飛車に取られてしまう。

(失敗図) 初手▲ 2 一金 △ 同馬の図。ここで▲ 2 一桂成は▽ 4 一玉▲ 2 一同竜は▽ 同飛でいずれも詰まない。

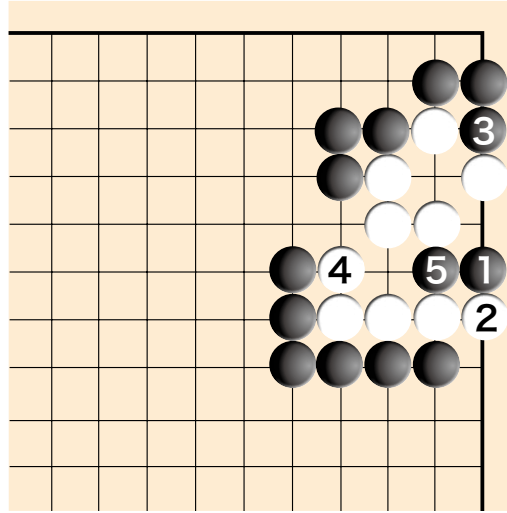
詰碁 問題 黒先白死 (5分で8級)

ヒント まずは急所から。



〈監修〉高山邊 楓実初段

詰碁 答え



黒1のオキが急所。白2の遮りに黒3で白死。
黒1で3は白1でコウとなり失敗。



高山邊 楓実 (たかやまべ・ふみ)

1998年8月26日生まれ。京都府出身。

2021年6月入段