

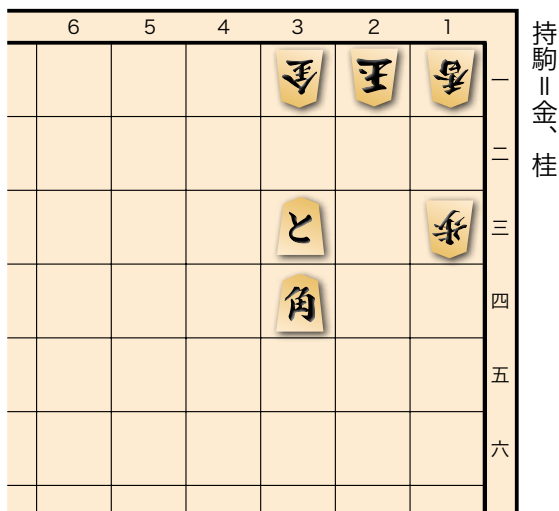
次の一手

答え合わせ

〈第2局〉

詰将棋 問題 9手詰 (10分で2~3級)

ヒント 初手が決め手です。



〈監修〉中田功七段

詰将棋 答え

- ▲1 二角成▽同香 ▲1 一金▽同玉
 - ▲2 三桂▽2 一玉 ▲3 一桂成▽同玉
 - ▲3 二金までの9手詰め
- 初手▲1 二角成に▽同玉は▲2 四桂から早詰め。
▽同香と取らせて空いたスペースに▲1 一金の犠打から
▲2 三桂と打つ形が見えれば収束に向かえる。

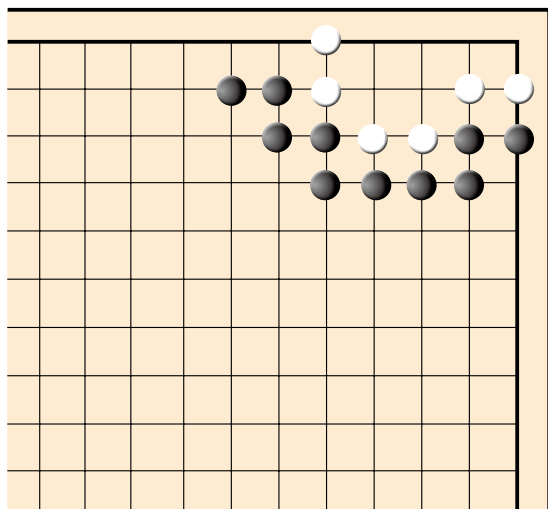
中田 功 (なかた・いさお)

1967年7月27日生まれ。福岡市出身。
第5回中学生名人戦優勝。80年、師匠(故)大山康晴15世名人門下として奨励会六級、83年初段、86年4月四段、90年3月五段、98年8月六段、2005年10月七段、11年現役勤続25年表彰。弟子に佐藤天彦名人。人生の指針となる言葉「一期一会」。



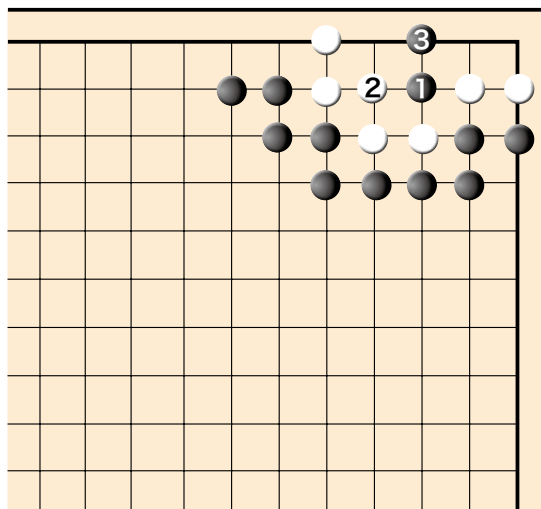
詰碁 問題 黒先白死 (5分で3級)

ヒント ノーヒント。



〈監修〉新垣朱武九段

詰碁 答え



黒3が好手。白はダメヅマリのため、これ以上は手が出せません。

新垣 朱武 (あらかき・しゅん)

1970年12月25日生まれ。沖縄県那覇市出身。

1981年小学生名人、85年入段、2009年九段。太田清道九段門下。6歳頃、父の影響で碁を覚える。7歳で父の転勤で大阪へ。7—8歳ごろ本格的に碁を始めるため、関西棋院の門をたたく。囲碁は世界に広がるゲーム。コミュニケーションツールに最適です。

人生の指針となる言葉「継続は力なり」「初心忘るべからず」。

