

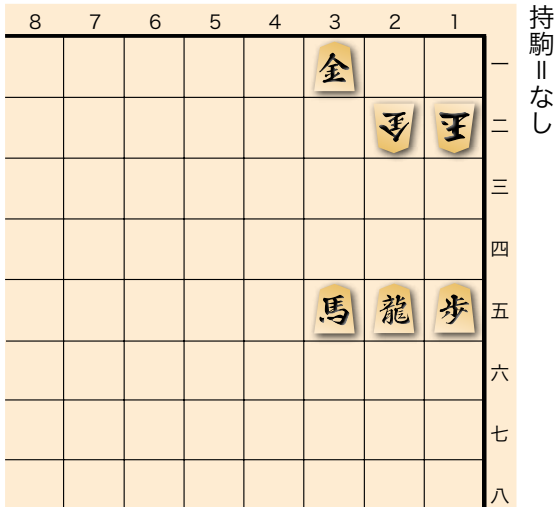
次の一手

答え合わせ

〈第41局〉

詰将棋 問題

ヒント 短手数。



〈監修〉QTnet将棋センター

詰将棋 答え

▲1 三馬 △同玉 (△同金) ▲1 四龍 (▲2 一龍) までの3手詰め



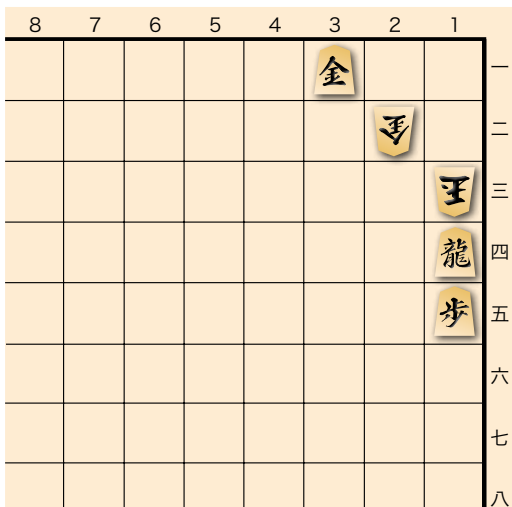
QTnet 将棋センター

住所：福岡市中央区谷 1-12-37 六本松 USビル 1階

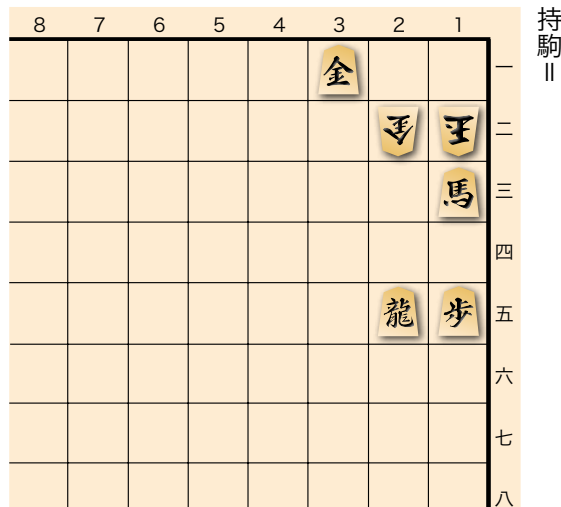
電話番号：092-985-2937

ホームページ：<https://qtnet-shogi.jp/>

詰め上がり図 (3手目▲1四龍まで)



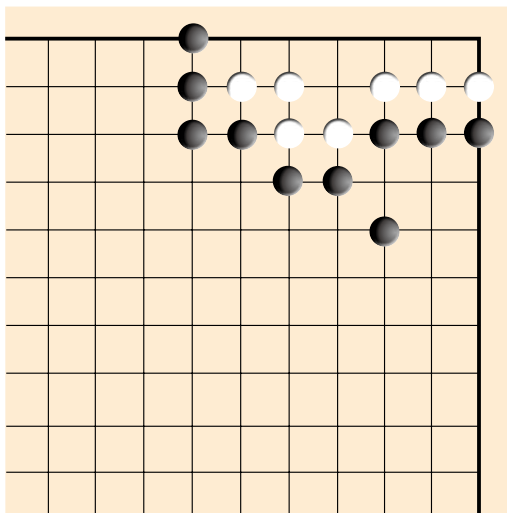
途中図 (初手▲1三馬まで)



(解説) ▲1 三馬のタダ捨てが好手。▲3 四馬、▲1 四龍、▲2 二龍などの実戦的な王手は、詰将棋ではあまり現れない。

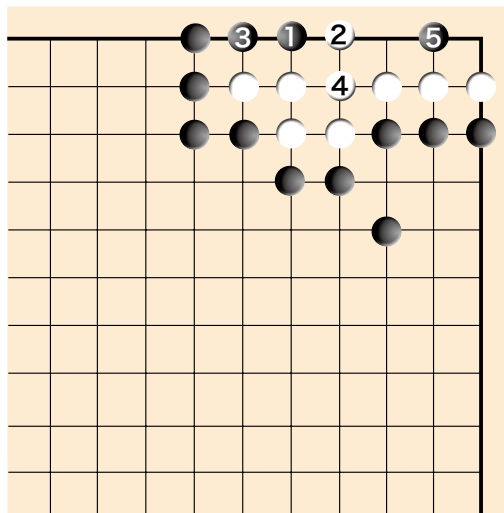
詰碁 問題 黒先白死 (3分で10級)

ヒント 白のダメツマリを突きます。



〈監修〉小野綾子初段

詰碁 答え



黒1のツケが白のダメツマリを突いた良い手です (白はダメツマリのため3の点にさえぎれない)。白は2が相場ですが、黒3、白4の時に黒5で三目ナカデで白死になります。



小野 綾子 (おの・あやこ)

1990年9月8日生まれ。新潟県出身。

2016年10月入段。関西棋院こども道場で講師を務める。