

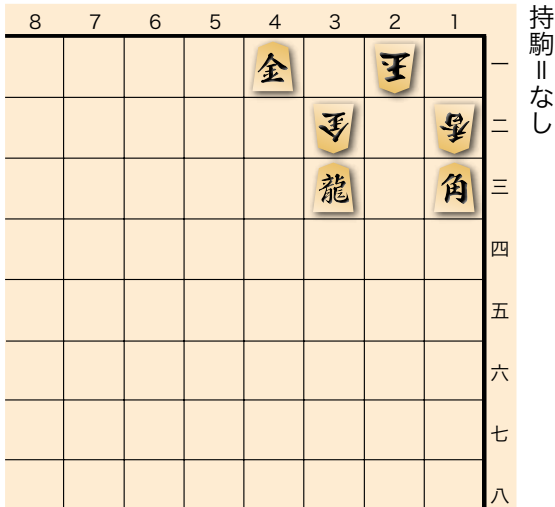
次の一手

答え合わせ

〈第40局〉

詰将棋 問題 X手詰 (3分で10級)

ヒント ノーヒント。



〈監修〉QTnet将棋センター

詰将棋 答え

▲ 2 二角成 △同金 ▲ 3 一龍までの 3 手詰め



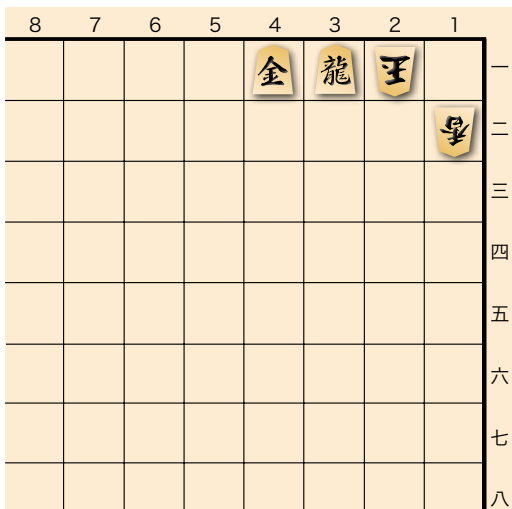
QTnet 将棋センター

住所：福岡市中央区谷 1-12-37 六本松 USビル 1階

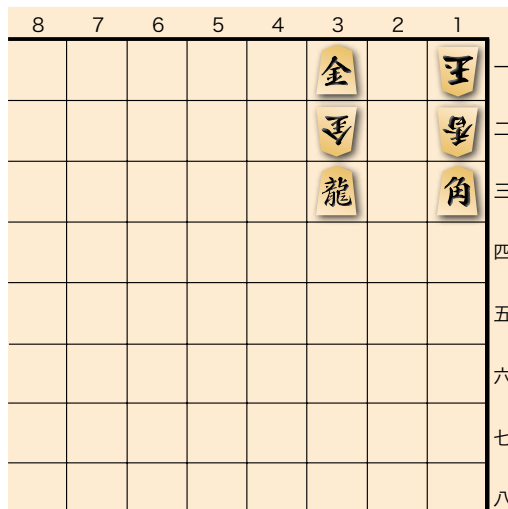
電話番号：092-985-2937

ホームページ：<https://qtnet-shogi.jp/>

詰め上がり図 (▲3一龍まで)



失敗図 (△1一玉まで)



(解説) 初手▲ 3 一金だと△ 1 一玉と逃げられて失敗。

詰碁 問題 黒先白死 (3分で10級)

ヒント 隅の特殊性を利用します。

