

次の一手

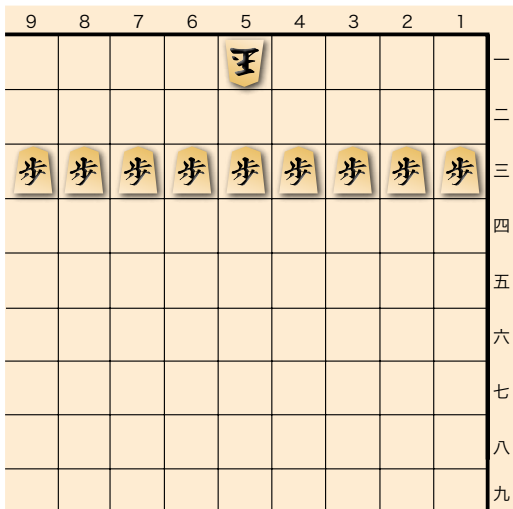
答え合わせ

〈第50局〉

詰将棋 問題 11手詰 (10分で1級)

ヒント

新年なので、スッキリした形を出題。古典の有名問題です。角をどこで使うか…。手数が長いので、盤に並べてお楽しみください。



持駒 王 角 香 香 香 香

〈監修〉QTnet将棋センター

詰将棋 答え

▲5二香▽4一玉▲3二角 (途中図) ▽3一玉▲2一角成▽同玉
▲2二香▽3一玉▲3二香▽4一玉▲4二香までの11手詰。



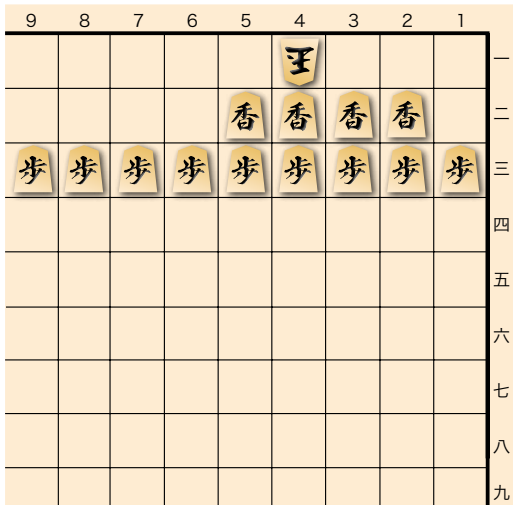
QTnet 将棋センター

住所：福岡市中央区谷 1-12-37 六本松 USビル 1階

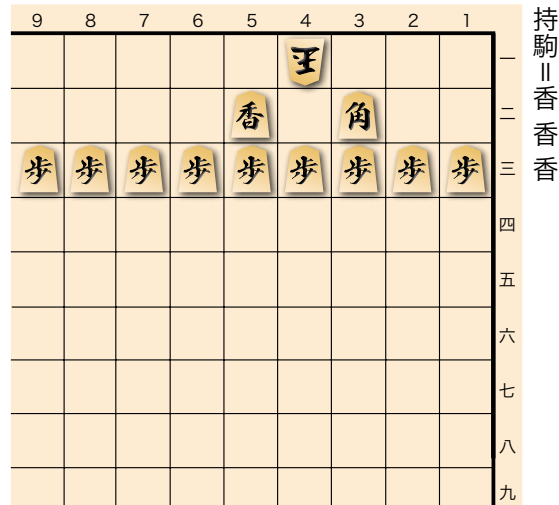
電話番号：092-985-2937

ホームページ：<https://qtnet-shogi.jp/>

詰め上がり図 (▲4二香まで)



途中図 (3手目 ▲3二角まで)

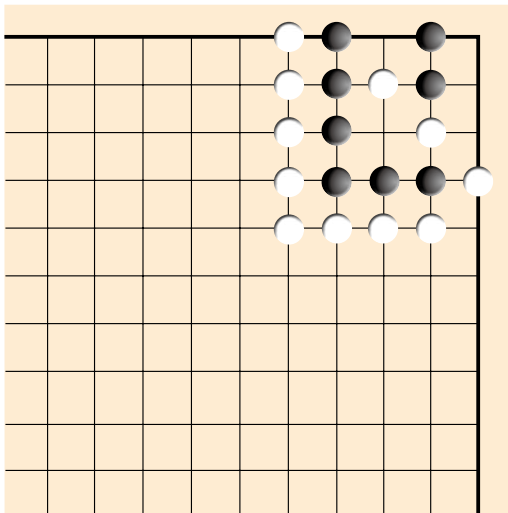


持駒 王 香 香 香

(解説) 角をどこで使うか、それがポイント。3手目▲3二角 (上図) には▽3一玉しかありませんが▲2一角成と捨てて、持駒の香3枚にモノを言わせませす。

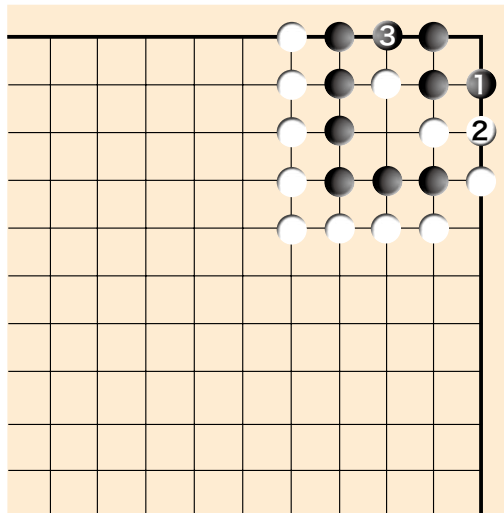
詰碁 問題 黒先黒生 (5分で6級)

ヒント 実戦だとうっかりしそうな形です。



〈監修〉田村千明三段

詰碁 答え



黒1が気づきにくい好手です。白2の時に黒は慌てずに3と打つのが良く、黒が生きています。なお、初手黒3では、白に1の点にハネられて黒死。

田村 千明 (たむら・ちあき)

1979年11月26日。香川県出身。

2003年9月入段

2005年6月二段

2012年1月三段

関西棋院賞

山野賞2回

